

お客様用

トヨタ純正 フロアマット 取扱書

このたびは、トヨタ純正フロアマットをお買い上げいただき、ありがとうございます。ご使用前に必ずこの取扱書をお読みいただき記載された内容に従って正しくお使いください。

本書は紛失しないよう車の中に保管してください。

なお、本品を他のお客様にお譲りになる時は必ず本書も併せてお渡しください。

取扱上の注意事項

この取扱書では安全にご使用いただくため、特にお守りいただきたいことを次のマークで表示しています。

⚠ 注意 …… 注意事項を守らないと事故につながったり、ケガをしたりするなどの恐れがあります。

注意 …… 注意事項を守らないと車両部品や装備品が損傷するなどの恐れがあります。

- (1) 構成図のようにフロアマットを敷いてください。
- (2) 面ファスナーが付いているフロアマットについては、面ファスナー部分を上から強く押しつけて車両カーペットに密着させてください。

⚠ 注意

1. 指定の車両以外には使用しないでください。
2. フロアマットは、必ず車両に取り付けられた固定クリップにとめてご使用ください。
3. 他のフロアマット類と重ねて使用しないでください。
4. フロアマットを前後逆さまにしたり、裏返して使用しないでください。

注意

フロアマットを固いものに叩き付けしないでください。破損する恐れがあります。

ご不明な点はお買い求めのトヨタ販売店へお問い合わせください。

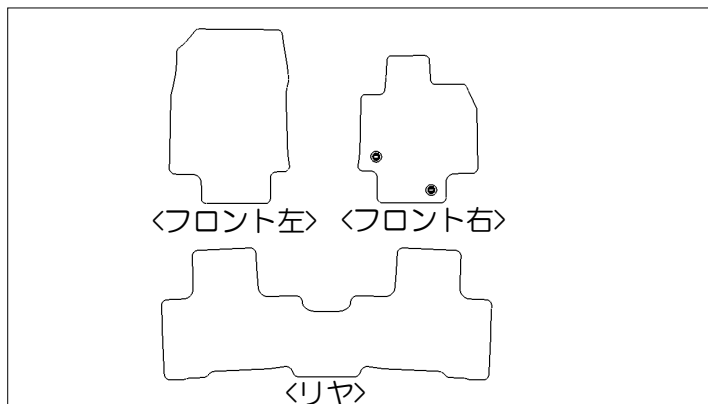
トヨタ自動車株式会社

構成図

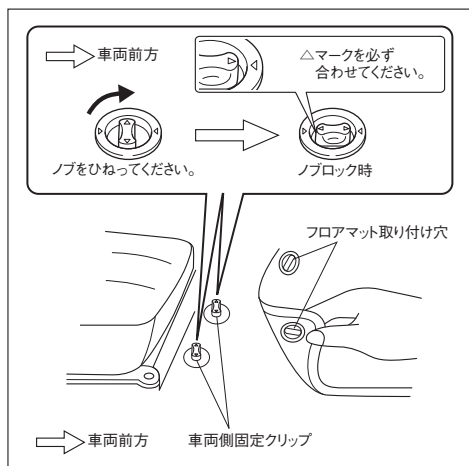
※ 1. 下記構成図はマットを表面から見た形状を示しています。

※ 2. 図中 ■ はマット裏面の面ファスナーを示しています。

適用車種：ハイランダー



固定クリップへの取り付け方法



1. 車両に取り付けられた固定クリップをフロアマット取り付け穴にはめ込んでご使用ください。
2. 車両に取り付けられた固定クリップのノブを左図のようにロック状態にしてご使用ください。

△ 注意

フロアマットの固定は、フロアマット取り付け穴と、固定クリップ上部ノブの△マークを必ず合わせ固定してください。

注意

フロアマットを取り外す場合、強く引っ張らないでください。フロアマット取り付け穴及び車両側固定クリップの破損の原因となります。