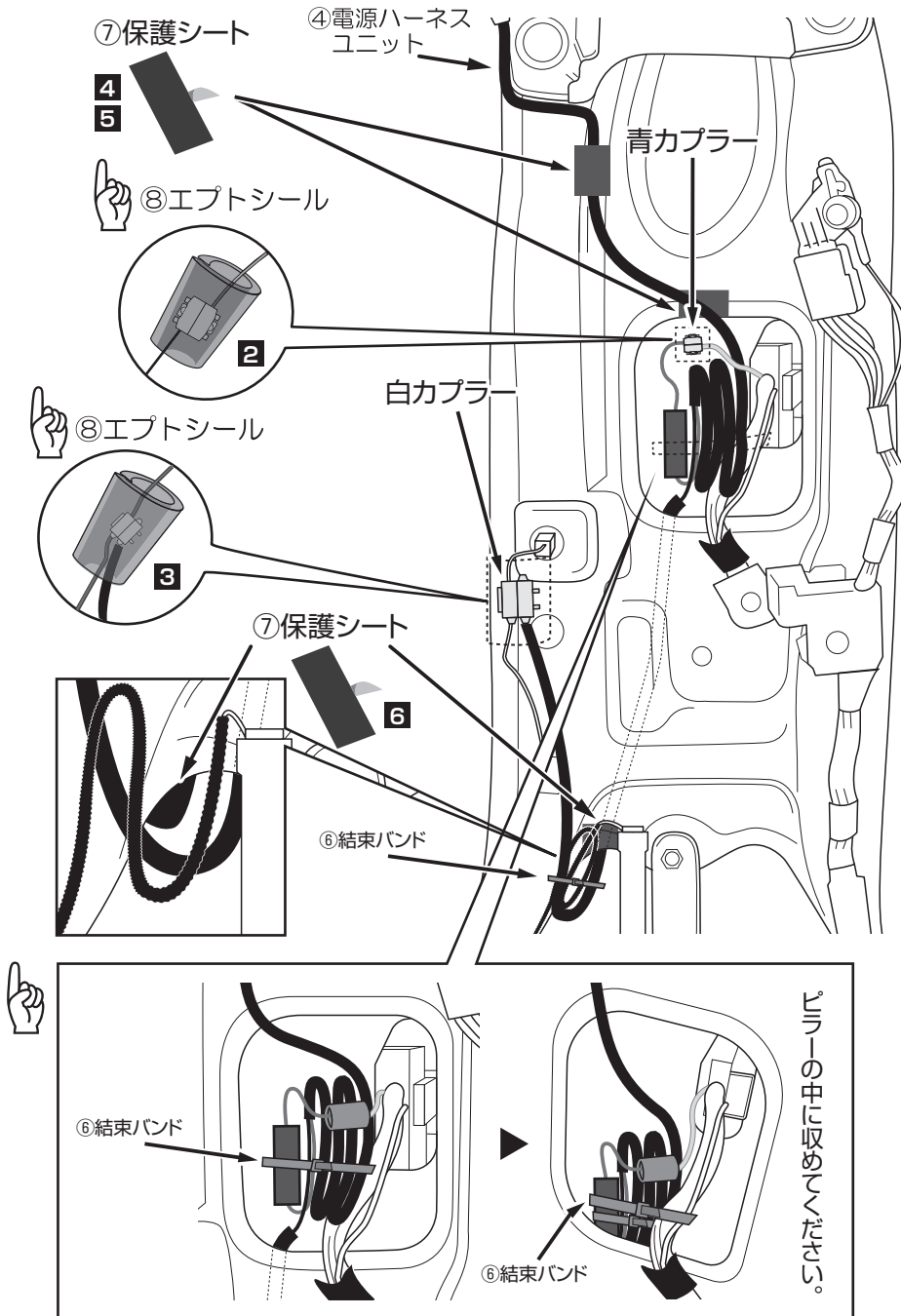


# ⑦配策と復元

RH



1. 左図を参照し、センターピラーガーニッシュアップパーから出ている電源ハーネスユニットを⑦保護シートを使用して固定してください。(左図の④参照)
2. 左図を参照し、LEDユニットハーネスが干渉する、車両のピラーエッジ部分に⑦保護テープを貼ってください。(左図の⑤参照)
3. 【赤線:電源接続配線】と車両ハーネスを接続した【青カプラー】を⑧エプトシールで巻き付けてください。(左図の②参照)
4. ⑥結束バンドを使用し、余長分のLEDユニットハーネスとヒューズボックスをまとめて止めてください。
5. ⑥結束バンドを使用し、まとめたLEDユニットハーネスを純正ハーネスに固定してください。  
※⑥結束バンドの余りはカットしてください。  
※シートベルトの干渉を注意し、異音など発生しない位置に固定してください。  
※ピラーの中に収まるようにまとめてください。
6. 左図を参照し、車両ピラー内側を通し表に配策した【黒線:カーテシ接続配線】が干渉する、車両のピラーエッジ部に⑦保護テープを貼ってください。(左図の③参照)
7. 異音防止のために、カーテシ線と接続したLEDユニットハーネス【黒線:カーテシ接続配線】と車両カーテシ配線を接続した【白カプラー】を⑧エプトシールで巻き付けてください。
8. ハーネスの固定が完了したら、車両修理書を参照しながら各車両パーツを取り付けてください。

**!** シートベルト可動部への干渉に注意して取り回ししてください。

## LED取付位置設定用型紙

破線に沿って切り取り使用してください。

