



## MSE05-00001 LEDライセンスランプ

### 取付・取扱要領書

この度はLEDライセンスランプ (MODELLISTA) をお買い上げいただき誠にありがとうございます。

本書は本商品の取り付け、取り扱いについての要領と注意を記載してあります。

取り付け前に必ずお読み頂き、正しい取り付け、取り扱いを実施してください。

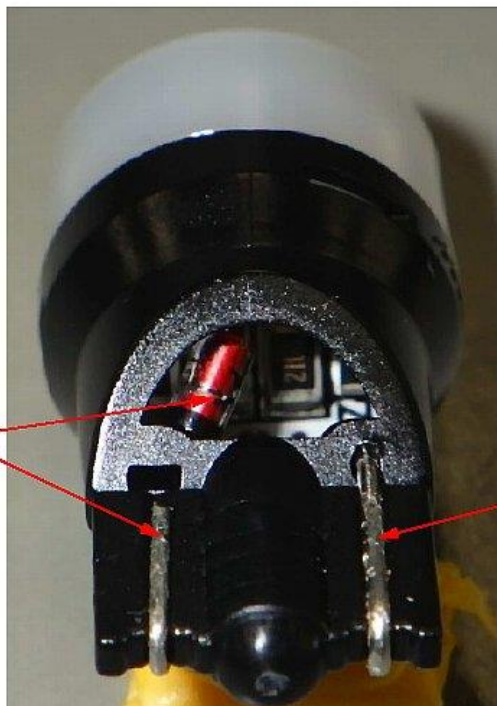
#### ■ 取り付け上のご注意 (取り付け作業の方へ)

LEDバルブには極性があります。

テスターなどであらかじめ車両側ソケットの端子の+-を確認してから、

LEDバルブを取り付けてください。逆に接続すると点灯しません。

また、破損の原因になる場合もありますので注意してください。



ダイオード(赤色の部品)  
が見える側が  
「-(マイナス)」

反対側(何も見えない側)が  
「+(プラス)」



## ■取り付け上のご注意（取り付け作業の方へ）

**作業を行う前は必ずお読みになり、安全で確実な取り付け作業を行ってください。**



### 警告

この警告に従わず、誤った取り付け・取り扱いを行うと生命の危険または、重大な傷害等を負う可能性がある内容について記載しています。



### 注意

注意事項を守らないで、誤った取り付け・取り扱いを行うと事故につながったり、ケガをしたり、車両を損傷する等のおそれがある事を記載しています。

⊖ やってはいけないこと

ⓘ 必ず行っていただくこと

### 警告

- ⓘ 本製品は、12V自動車専用バルブです。バルブタイプをご確認の上、ご使用ください。
- ⊖ 本製品は、落としたり、無理な力を加えたり、キズをつけたりしないでください。破損した場合、ケガの原因になります。又、機能低下や寿命時間低下につながる場合があります。

### 注意

- ⓘ 取付、交換作業は必ず専門の整備工場(トヨタ販売店など)で作業を行ってください。
- ⓘ 交換の際は、必ず該当車両の修理書(トヨタ自動車(株)発行)に従い、本書の注意事項を守り作業をしてください。
- ⊖ 点灯中や消灯直後はバルブ及び灯具が大変高温になっている為、手や肌で直接触れないでください。やけどの原因となる事があります。
- ⓘ 車種によっては、球切れ警告灯が点灯する場合があります。
- ⊖ 車種によっては、エンジン始動時に高電圧が発生しますので、バルブ保護のため、始動直後の点灯及び点灯状態でのエンジン始動は避けてください。
- ⊖ 幼児の手の届くところに置かないでください。飲み込んだり、割ってケガの原因となる事があります。
- ⊖ 点灯中の電球を間近で長時間見つめないでください。目が痛くなったり、視力障害の原因となる事があります。
- ⊖ バルブに塗料等を塗らないでください。電球が加熱し、破損の原因となる事があります。
- ⓘ アイドリングストップ時やエンジン再始動時等、電圧が一時的に不足した場合、明滅や減光が起こる事がありますが、製品異常ではありません。