

# ヤリスクロス モデルスタ バージョン

## インテリアパネルセット 取付要領書

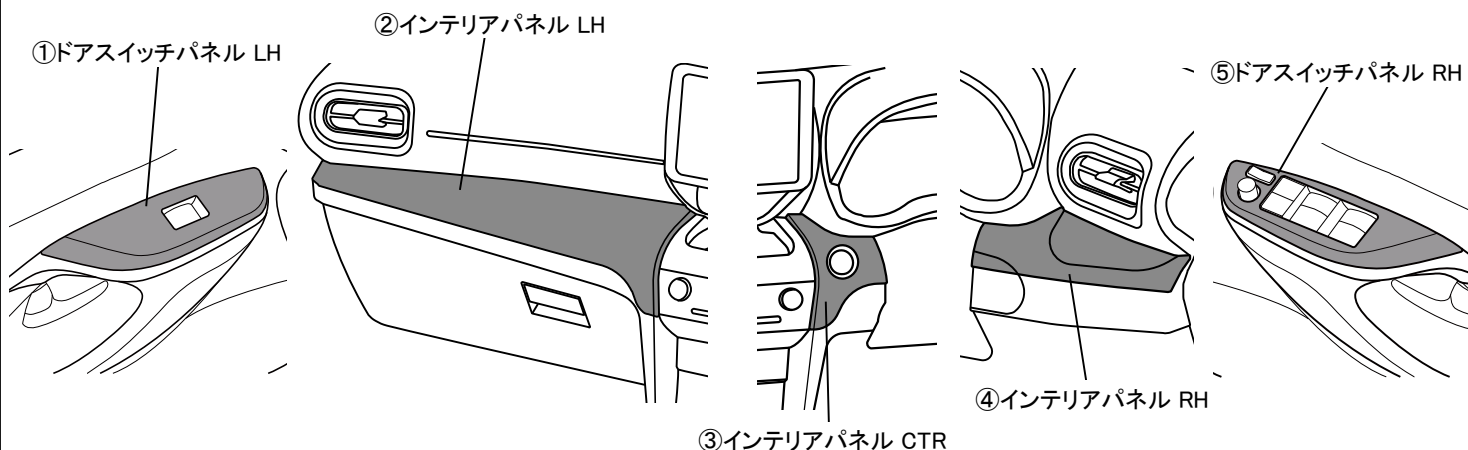
設定形式: MXPB1#/MXPJ1#

設定グレード: 全グレード

### ① 部品番号

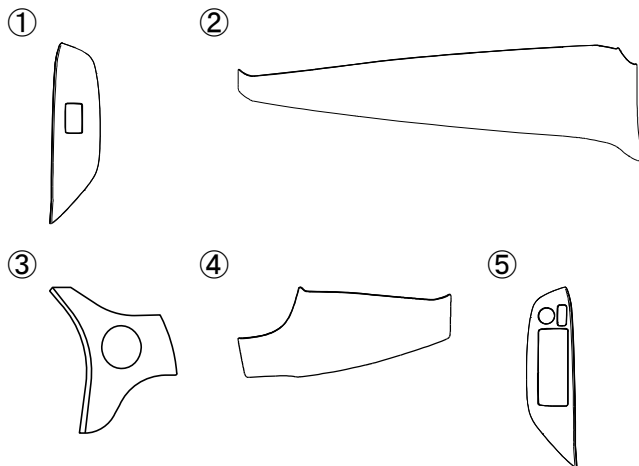
- ・《 品番 》 《 品名 》
- ・ D2551-63810 インテリアパネルセット 茶木目
- ・ D2551-63820 インテリアパネルセット 黒木目

### ② 組付完成図



### ③ 構成部品

No.	品名	数量
①	ドアスイッチパネル LH	1
②	インテリアパネル LH	1
③	インテリアパネル CTR	1
④	インテリアパネル RH	1
⑤	ドアスイッチパネル RH	1



### ④ 必要工具

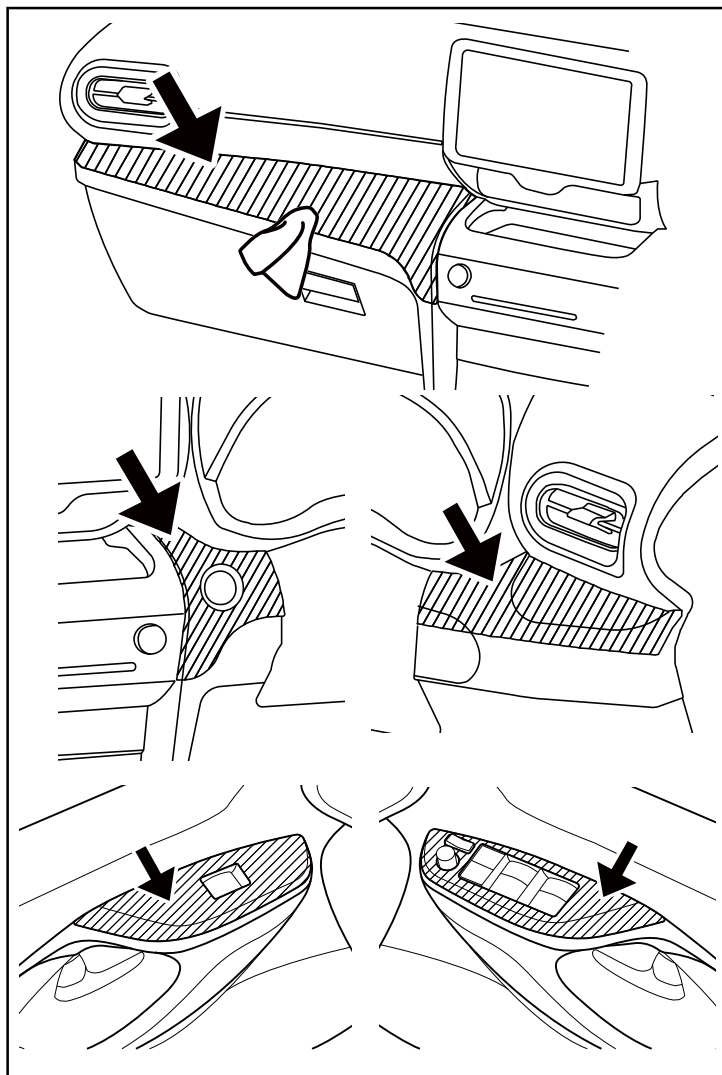
・ウエス ・脱脂剤

### ⑤ ⚠️注意事項

- ・ 取付作業前に要領書を熟読し、作業内容を確認してください。
- ・ 気温が低い場合(20℃以下)は、両面テープの接着力が低下します。両面テープ及び取付部をドライヤー等で温めてから作業してください。
- ・ 汚れた場合は、柔らかいウエスを用いて中性洗剤にて拭き取ってください。
- ・ 市販のツヤ出し剤は、製品表面を傷付ける場合があるため絶対に使用しないでください。
- ・ 取付後24時間以内は、製品に触れないでください。
- ・ 薬品等は使用しないでください。製品表面が侵され、変色することがあります。

この取付要領書は必ず、お客様にお渡しください。

## 取付手順

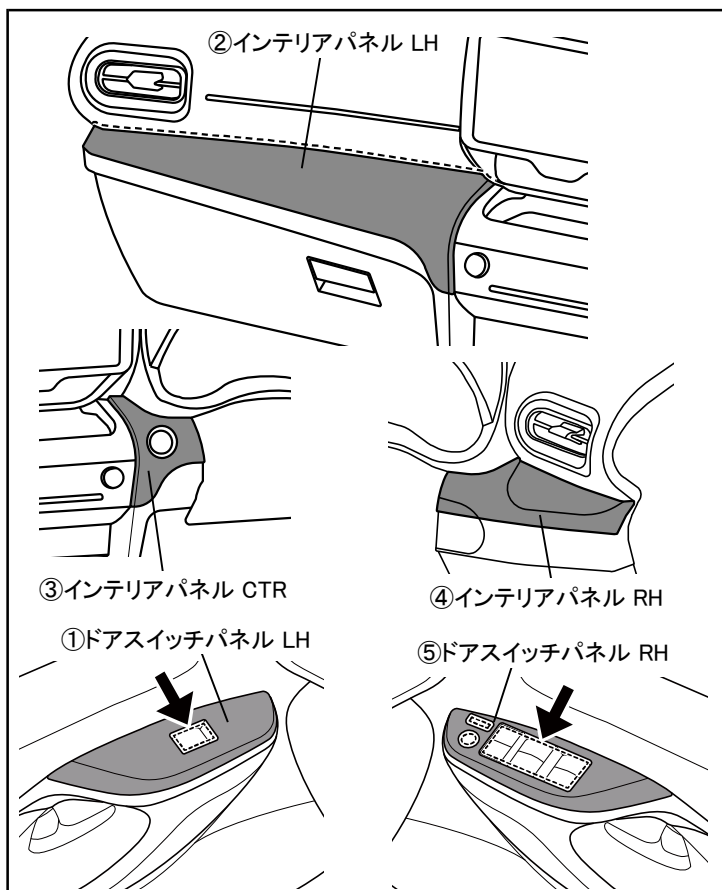


### A 取付面の洗浄と準備

- 1) 製品取付部位の汚れや油分を脱脂剤を含ませたウエスにて拭き取ってください。  
(図中斜線部)

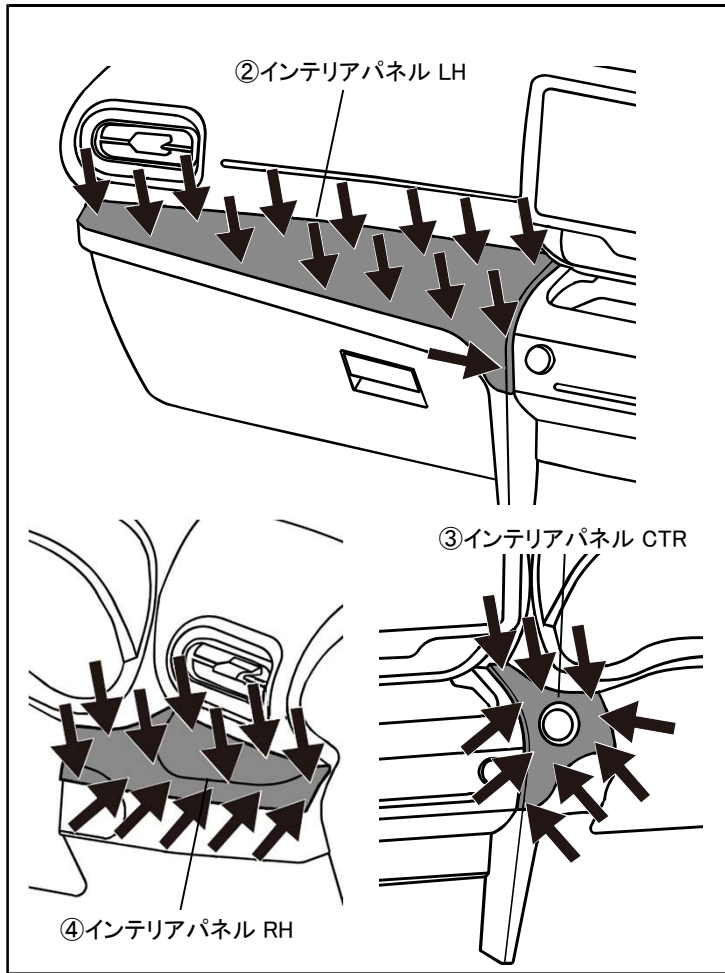
#### ⚠注意

- ・汚れがあると接着力が低下しますので、丁寧に行ってください。



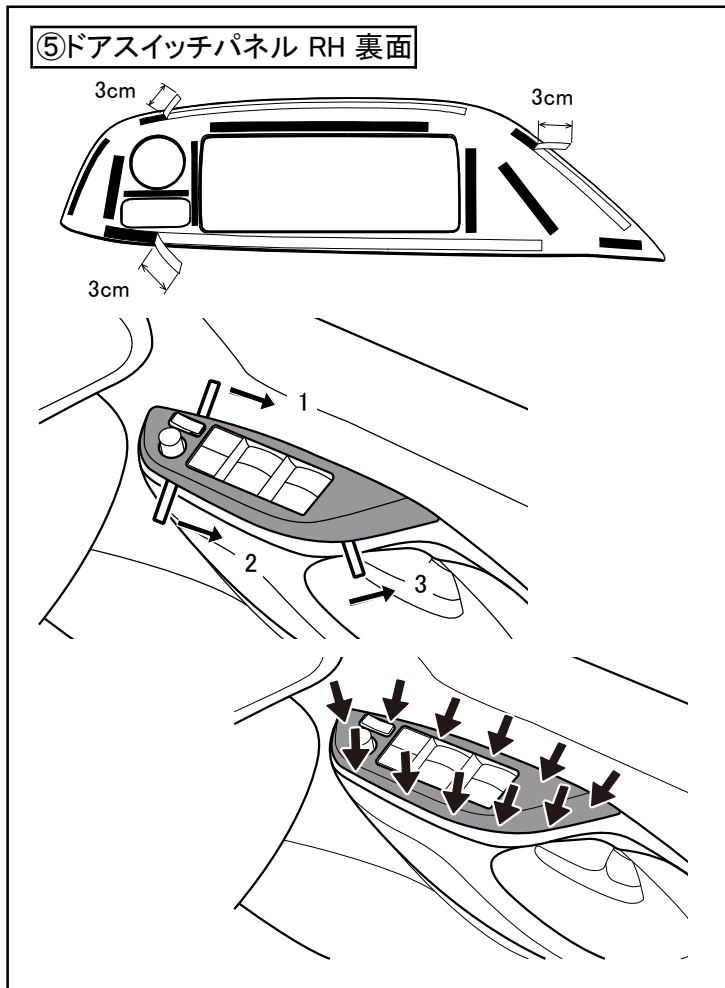
### B 取付位置確認

- 1) ②インテリアパネル LH 裏面の両面テープ離型紙は剥がさずに、図中に示す点線部と車両側の隙が無いように取付位置の確認してください。
- 2) ③インテリアパネル CTR 裏面の両面テープ離型紙は剥がさずに、車両側との隙間が均一になるように取付位置の確認してください。
- 3) ④インテリアパネル RH 裏面の両面テープ離型紙は剥がさずに、車両側との隙間が均一になるように取付位置の確認してください。
- 4) ⑤ドアスイッチパネル RH 裏面の両面テープ離型紙は剥がさずに、図中に示す点線部と車両側との隙間が均一になるように取付位置の確認してください。
- 5) ①ドアスイッチパネル LHも同様の手順にて確認してください。



## C 製品取付け

- 1) ②インテリアパネル LH 裏面の両面テープ離型紙をすべて剥がし、B-1)の確認位置に従って取付け全体を圧着してください。
- 2) ③インテリアパネル CTR 裏面の両面テープ離型紙をすべて剥がし、B-2)の確認位置に従って取付け全体を圧着してください。
- 3) ④インテリアパネル RH 裏面の両面テープ離型紙をすべて剥がし、B-3)の確認位置に従って取付け全体を圧着してください。



- 4) ⑤ドアスイッチパネル RH 裏面の両面テープ離型紙 3箇所を左図のように3cmほどめくり、表側に折り込んでください。  
残りの箇所は全て剥がしてください。

### ⚠注意

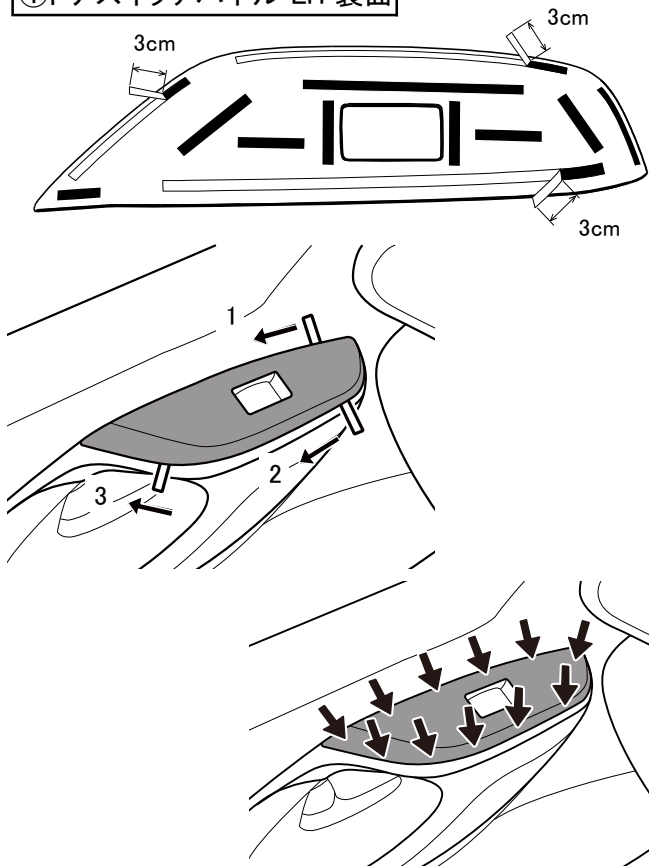
- ・両面テープの離型紙を剥がす際にカッターナイフ等の鋭利なものを使用しないでください。裏面に傷がつくと表面から傷が見えるおそれがあります。

- 5) ⑤ドアスイッチパネル RH をB-4)の位置確認に従ってあてがい、左図の数字の小さい順に離型紙を引抜き、製品全体を圧着してください。

### ⚠注意

- ・製品を貼り直しますと両面テープの接着力が低下しますので、取付け作業は慎重に行ってください。
- ・圧着をせずに装着しますと製品が剥がれるおそれがありますので確実に行ってください。

①ドアスイッチパネル LH 裏面



- 5) ①ドアスイッチパネル LH 裏面の両面テープ離型紙 3箇所を左図のように3cmほどめくり、表側に折り込んでください。  
残りの箇所は全て剥がしてください。

⚠注意

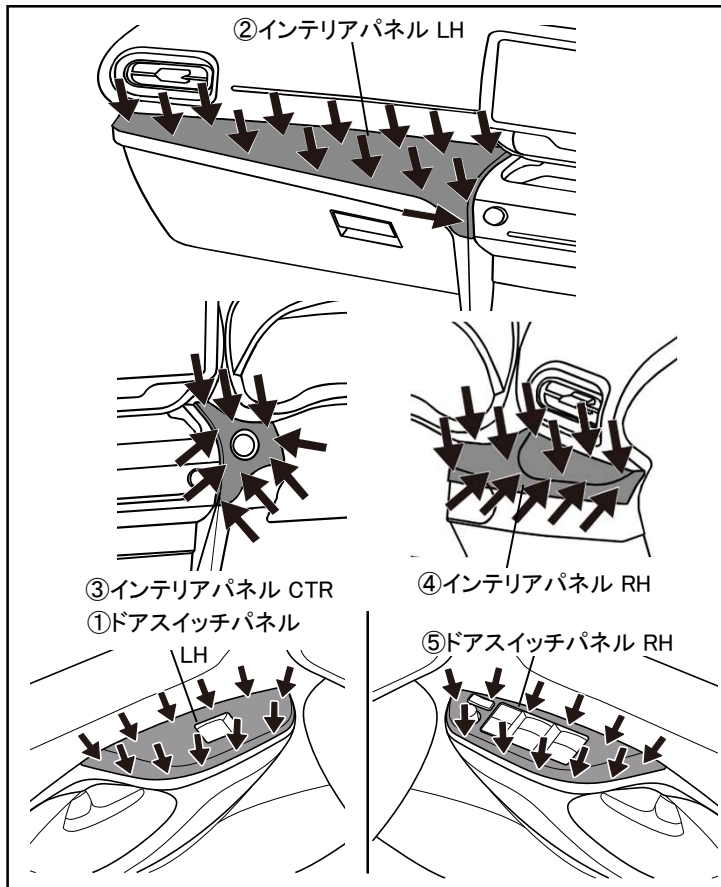
- ・両面テープの離型紙を剥がす際にカッターナイフ等の鋭利なものを使用しないでください。裏面に傷がつくと表面から傷が見えるおそれがあります。

- 6) ①ドアスイッチパネル LH を②-5)の位置確認に従ってあてがい、左図の数字の小さい順に離型紙を引抜き、製品全体を圧着してください。

⚠注意

- ・製品を貼り直しますと両面テープの接着力が低下しますので、取付け作業は慎重に行ってください。
- ・圧着をせずに装着しますと製品が剥がれるおそれがありますので確実に行ってください。

②インテリアパネル LH



- 7) 再度製品全体を圧着し、浮き等が無いか確認してください。圧着は車両がゆれるくらいを目安に圧着してください。

株式会社トヨタカスタマイジング&ディベロップメント

<https://www.modellista.co.jp>

「お問い合わせ先」

モデリスタコールセンター TEL 050-3161-1000