

お客様用

トヨタ純正 フロアマット 取扱書

このたびは、トヨタ純正「フロアマット」をお買い上げいただき、ありがとうございました。

ご使用前に必ずこの取扱書をお読みいただき、記載された内容に従って正しくお使いください。

本書は紛失しないよう車の中に保管してください。

なお、本品を他のお客様にお譲りになる時は必ず本書も合わせてお渡しください。

取扱上の注意事項

この取扱書では安全にご使用いただくため、特にお守りいただきたいことを次のマークで表示しています。

▲ 注意・・・注意事項を守らないと事故につながったり、ケガをしたり、車を損傷するなどのおそれがあります。

(1) 2ページ目の構成図のようにフロアマットを敷いてください。

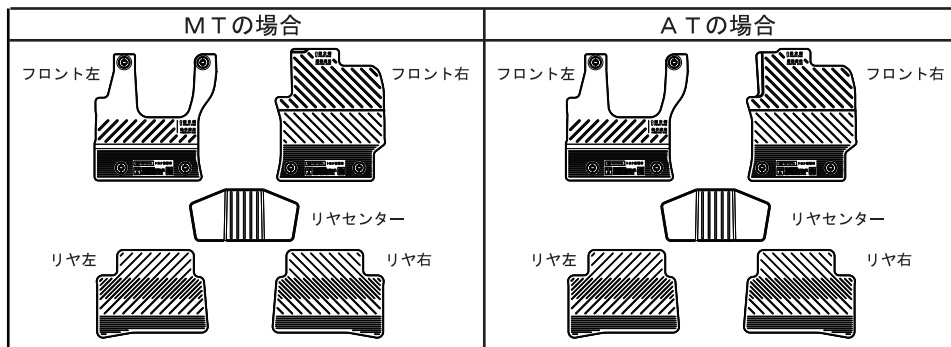
▲ 注意

〈フロアマット使用上のご注意〉

- ・指定の車両以外には使用しないでください。
- ・フロアマットは、必ず車両に取り付けられた固定クリップにとめてご使用ください。
- ・他のマット類と重ねて使用しないでください。
- ・フロアマットを前後逆さまにしたり、裏返して使用しないでください。
- ・フロアマットを取り外す際、マット内に水が溜まっている場合にはスポンジやぞうきん等で水分を取り除いてから作業を行ってください。
- ・フロアマットを取り外す際、強く引っ張ったりしないでください。フロアマットおよび車両の損傷につながるおそれがあります。
- ・フロアマットを保管される際は、平置きにし、上に物等を乗せないようにしてください。フロアマットが変形し、車両への追従性を損なうおそれがあります。
- ・ガソリン、灯油等の石油製品、各種油類・溶剤、薬品、オゾン等が付着するとフロアマットを傷めるおそれがありますので、取扱いにはご注意ください。
- ・フロアマットのお手入れについては、泥、砂、ほこり等を軽く払い落とし、水洗いしてください。フロアマットを壁や地面に叩きつけたりしないようにしてください。また、マット洗い機等は使用しないでください。いずれも破損の原因となります。
- ・積雪時は靴に付いた雪を落としてから乗車してください。
- ・運転操作に支障を及ぼさない履物をはいて乗車してください。特にハイヒール等靴底が尖った履物は溝に挟まるおそれがあり大変危険です。

適応車種名：トヨタ教習車

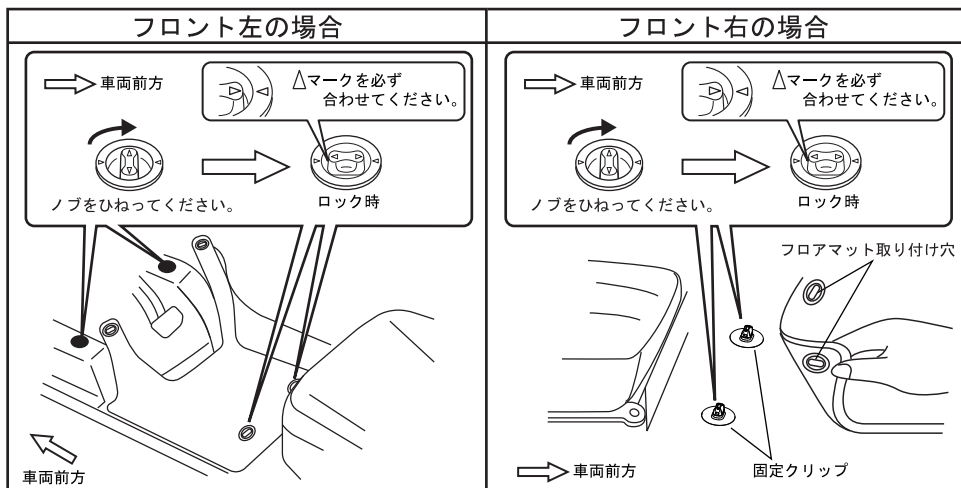
構成図



取付要領

1. フロアマットの取り付けは、固定クリップへの取り付け方法を参考にしてください。
2. リヤマットの取り付けは、リヤセンターを先に取り付けて、リヤ左・リヤ右をリヤセンターに被せるように取り付けてください。

固定クリップへの取り付け方法



1. 車両に取り付けられた固定クリップをフロアマット取り付け穴にはめ込んでご使用ください。尚、フロント左は4箇所固定クリップがありますので上図のように取り付けてください。
2. フロアマット取り付け穴部を押しながら、車両に取り付けられた固定クリップのノブを上図のようにロック状態にしてご使用ください。

▲ 注意

1. フロアマットの固定は、フロアマット固定クリップ取り付け穴と、固定クリップ上部ノブの△マークを必ず合わせて固定してください。
2. フロアマットを取り外す場合、強く引っ張らないでください。フロアマット取り付け穴及び車両側固定クリップの破損の原因となります。